

Resinlay Speed Pattern

Resina Acrílica Autopolimerizável
para Confeção de Modelos de Fundição



**Mínima
contração:
Fundições
precisas!**

Indicações:
copings, núcleos, estruturas
fixas, coroas, soldas,
supraestruturas sobre
implantes e registro oclusal
sobre estruturas metálicas

Mínima contração: proporciona uma excelente adaptação

Polimerização ultrarrápida: reduz o tempo de trabalho

Alta resistência: permite melhor definição marginal e áreas de fina espessura com menor risco de fratura

Fácil aplicação em função do baixo escoamento

Queima sem resíduos: superfícies limpas e uniformes

Partículas ultrafinas: facilita o acabamento e o controle visual da espessura

Cor vermelha: melhor controle visual do trabalho



Confeção de Núcleo de Preenchimento

Resinlay Speed Pattern

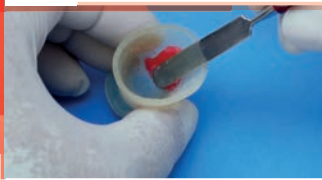
Resina Acrílica Autopolimerizável para Confeção de Modelos de Fundição



1 Coloque o Resinlay Speed Pattern Líquido no Dappen. Em seguida, agite o frasco e acrescente Resinlay Speed Pattern Pó



2 Misture com uma espátula até obter uma pasta homogênea. A proporção dos componentes é de 3cm³ de pó para 1cm³ de líquido.



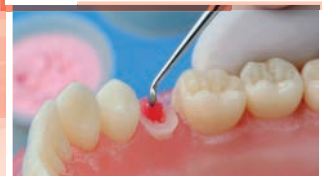
3 Coloque em uma seringa. Faça uma barra de aproximadamente 5 cm.



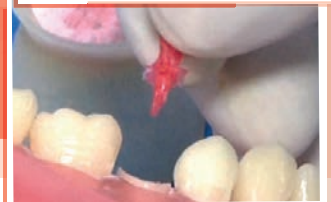
4 Corte uma pequena parte e insira no núcleo a ser preenchido.



5 Mergulhe o pincel no líquido e posteriormente no pó, aplicando-o na região do preparo.



6 Aguarde a polimerização (aprox. 5 minutos)



7 Corte a peça do tamanho desejado para o núcleo.



8 Complete a estrutura com Resinlay Speed Pattern.



9 Realize o acabamento da peça, utilizando as técnicas convencionais.



Assista o vídeo completo da aplicação desta técnica

Accesse estes e outros vídeos no canal

 [youtube.com/TDVDental](https://www.youtube.com/TDVDental)