

Material utilizado / Product used / Material utilizado:
- Microcut

Introdução

No modelo de estudo abaixo, utilizou-se o Microcut, arco no qual se adaptam serras ou lixas diamantadas. Sistema verdadeiramente seguro e prático para remoção de excessos e acabamento interproximal de compósito, cimento resinoso e adesivo, sem danificar o ponto de contato. Indicado para trabalhos inlay/onlay, facetas laminadas e corte de excessos de resina, cimento ou amálgama. Principais Características: Microcut serra com espessura de 0,05mm; Microcut lixa diamantada com espessura de 0,1mm; Fácil acesso na face interproximal; Autoclavável.

Introduction

In the clinical case simulation that follows, it was used the Microcut, hack-saw frame designed to remove excesses of composites, adhesives, cements and amalgams from proximal areas.

Indicated for Inlay and Onlay procedures and laminated veneers. Easy and safe way to remove surplus materials without damaging the contact points. Main Benefits: Saw blade removes excesses of any type of filling materials from the interproximal areas, without breaking the contact point due its thickness of only 0,05mm; Diamond strips allows to perform the stripping in orthodontic procedures; Easy and safe handling; All components are autoclavable.

Introducción

En el modelo de estudio que se presenta a continuación, es utilizado el Microcut, arco de acero al cual se adaptan sierras y lijas intercambiables. Dispositivo seguro capaz de eliminar excesos de resinas, adhesivos, cementos o amalgamas en las regiones proximales. Indicado para procedimientos inlay/ onlay y carillas laminadas. Principales Beneficios: La sierra remueve de forma rápida, fácil y segura los excesos de resinas, adhesivos, cementos y amalgamas de las regiones interproximales; sin dañar el punto de contacto gracias a su fino espesor de solo 0,05mm; La lija diamantada permite realizar con facilidad el stripping en procedimientos ortodônticos; Todos los componentes son autoclavables.

MICROCUT - SERRA | SAW BLADE | SIERRA

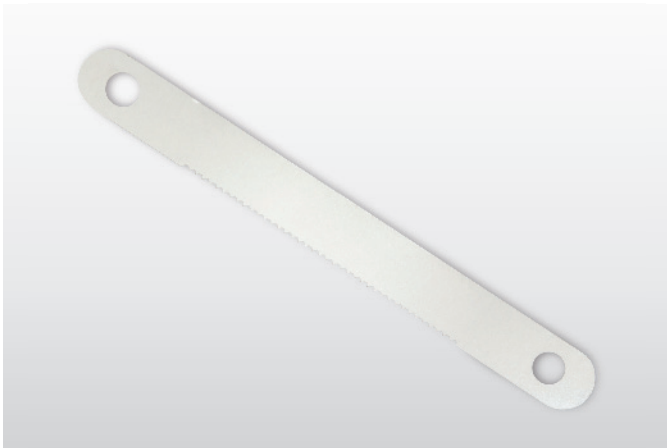


Figura / Figure 1

- Microcut serra
- Microcut saw blade
- Microcut sierra



Figura / Figure 2

- Excesso a ser eliminado.
- Composite excess to be removed.
- Exceso a ser eliminado.



Figura / Figure 3

- Movimentar o Microcut serra longitudinalmente em forma de vai e vem dentro do espaço interproximal, fazendo leve pressão contra o excesso a ser eliminado.
- The instrument works by moving it in backward and forward directions within the interproximal space applying a low and controlled force against the excess to be removed.
- Mover el arco de sierra Microcut longitudinalmente en forma de vaivén en el espacio interproximal, aplicando leve presión contra el exceso a ser eliminado.



Figura / Figure 4

- O excesso foi eliminado e o ponto de contato preservado.
- The surplus material was removed while contact point is preserved.
- El exceso fue removido y el punto de contacto preservado.

MICROCUT - LIXA DIAMANTADA | DIAMOND STRIP | LIJA DIAMANTADA



Figura / Figure 1

- Microcut lixa diamantada
- Microcut diamond strip
- Microcut lija diamantada



Figura / Figure 2

- Ausência de espaço interproximal para movimentação ortodôntica.
- Need of a wider interproximal space for the orthodontic treatment purpose.
- Espacio interproximal insuficiente para la realización del tratamiento ortodôntico.



Figura / Figure 3

- Realizar stripping/slices de forma a reduzir as dimensões méso-distais dos dentes gerando espaço para correção dos apinhamentos suaves ou moderados e/ou solucionar a desproporção natural de tamanho dos dentes entre os arcos.
- Perform orthodontic stripping in order to reduce the teeth dimensions, generating the necessary space for the treatment; and/or solving natural disproportion in teeth size between the arches.
- Realizar el desgaste para reducir las dimensiones mesiodistales de los dientes, generando el espacio deseado.



Figura / Figure 4

- Espaço interproximal adequado para receber tratamento ortodôntico, após utilização do Microcut com a lixa diamantada.
- Appropriate interproximal space for receiving orthodontic treatment after using Microcut with diamond strip.
- Espacio interproximal adecuado para recibir tratamiento ortodôntico después de utilizar Microcut con la lija diamantada.